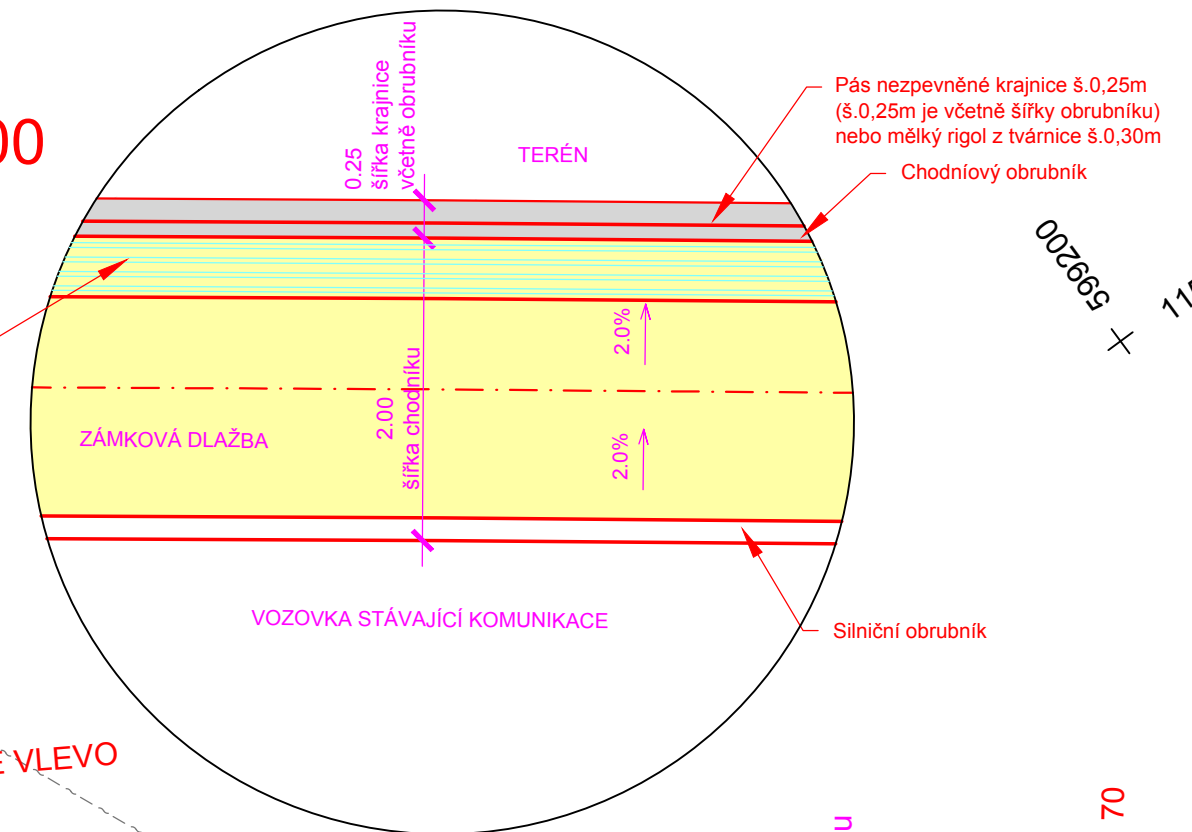


SITUACE 1:500

DETAIL 1:100



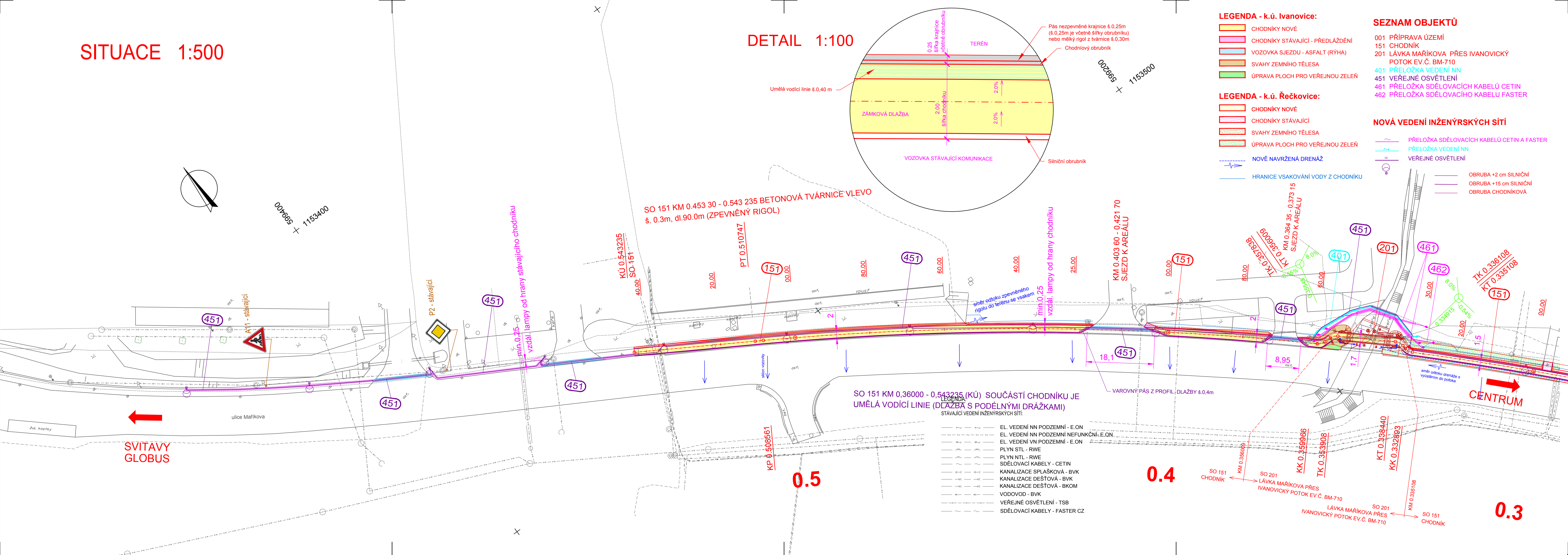
- LEGENDA - k.ú. Ivanovice:**
- CHODNÍKY NOVÉ
 - CHODNÍKY STÁVAJÍCÍ - PŘEDLÁŽDĚNÍ
 - VOZOVKA SJEZDU - ASFALT (RÝHA)
 - SVAHY ZEMNÍHO TĚLESA
 - ÚPRAVA PLOCH PRO VEŘEJNOU ZELEŇ
- LEGENDA - k.ú. Řečkovice:**
- CHODNÍKY NOVÉ
 - CHODNÍKY STÁVAJÍCÍ
 - SVAHY ZEMNÍHO TĚLESA
 - ÚPRAVA PLOCH PRO VEŘEJNOU ZELEŇ
 - NOVÉ NAVRŽENÁ DRENÁŽ
 - HRANICE VSAKOVÁNÍ VODY Z CHODNÍKU

SEZNAM OBJEKTŮ

- 001 PŘÍPRAVA ÚZEMÍ
- 151 CHODNÍK
- 201 LÁVKA MAŘÍKOVA PŘES IVANOVICKÝ POTOK EV.Č. BM-710
- 401 PŘELOŽKA VEDENÍ NN
- 451 VEŘEJNÉ OSVĚTLENÍ
- 461 PŘELOŽKA SDĚLOVACÍCH KABELŮ CETIN
- 462 PŘELOŽKA SDĚLOVACÍHO KABELU FASTER

NOVÁ VEDENÍ INŽENÝRSKÝCH SÍTÍ

- PŘELOŽKA SDĚLOVACÍCH KABELŮ CETIN A FASTER
- PŘELOŽKA VEDENÍ NN
- VEŘEJNÉ OSVĚTLENÍ
- OBRUBA +2 cm SILNIČNÍ
- OBRUBA +15 cm SILNIČNÍ
- OBRUBA CHODNÍKOVÁ



OBJEDNATEL: Statutární město Brno Dominikánské nám. 1, 601 67 Brno	B R N O
zastoupený ve věcech technických: Brněnské komunikace a.s. Renneská tř. 1a, 639 00 Brno	

	Linio Plan, s.r.o. Sochorova 23, 616 00 Brno Telefon: +420 733 595 184	Autorizační razítko
HIP	Ing. František Kokorský	
Zodp. projektant	Ing. František Kokorský	
Vypracoval	Bc. Tomáš Graca	
Kontroloval	Ing. Tomáš Jakl	
Název stavby:	Doplnění chodníku v ulici Maříkové	
Stavební objekt	SITUAČNÍ VÝKRESY	
Název dokumentu	KOORDINAČNÍ SITUAČNÍ VÝKRES - 2. ČÁST k.ú. Ivanovice	
Č. zakázky:	Č. objektu:	Č. výkresu:
L-15-037-200	PDPS	2.2
Stupeň: PDPS	Členění: C	Č. paré:
Kraj: JIHMORAVSKÝ		Formát: 5 A4
Datum: 04/2020		Číslo střediska: AT. S1
Měřítko: 1 : 500		Č. výkresu: 2.2